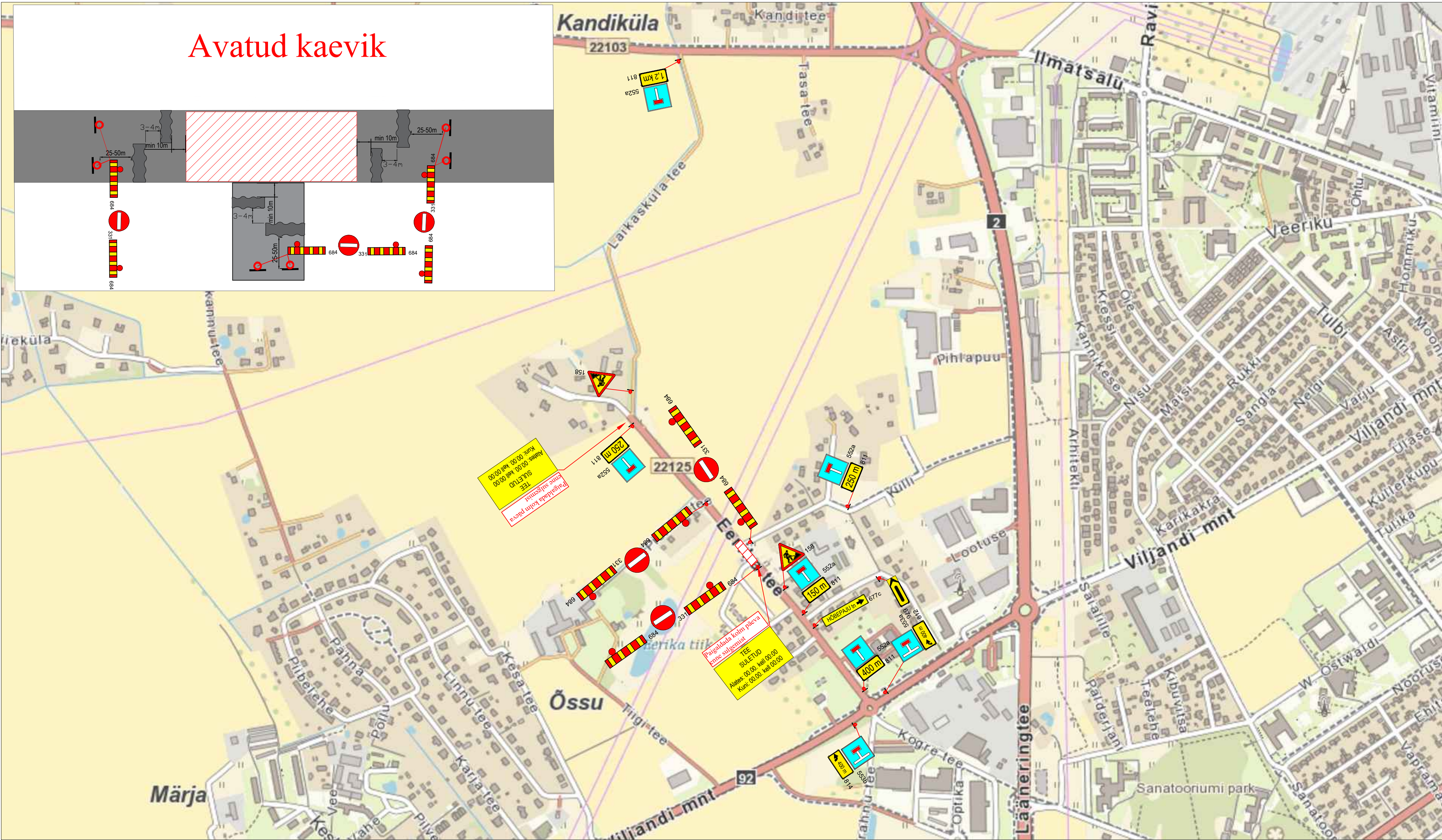
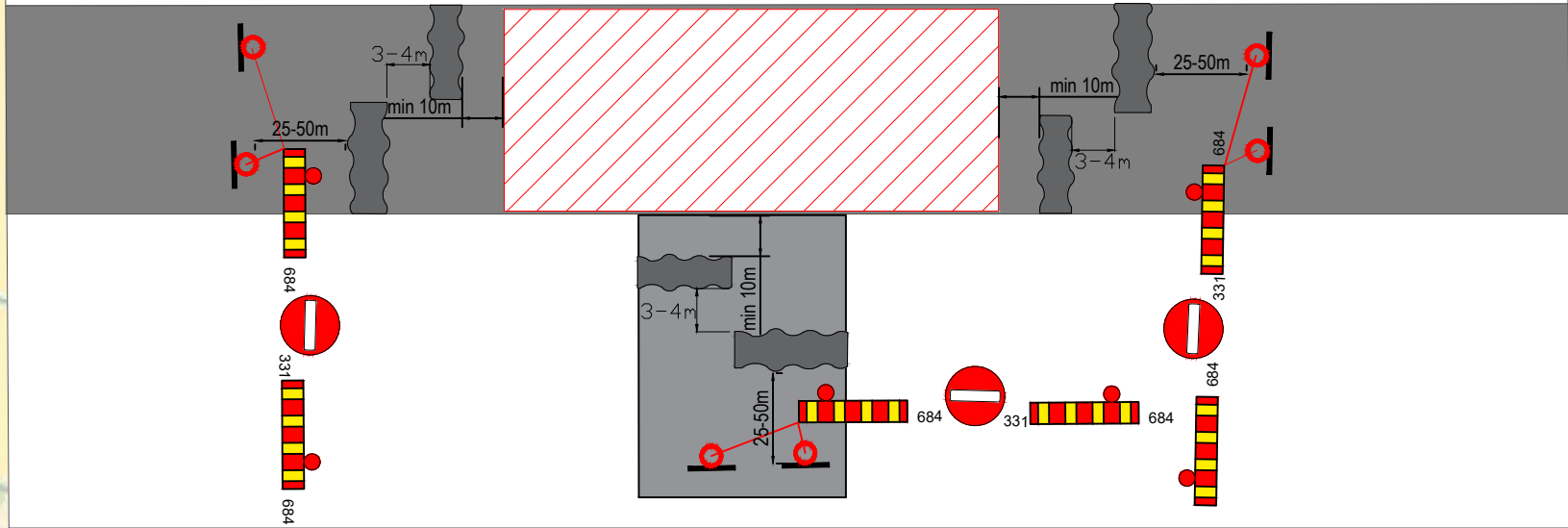


# Avatud kaevik



## Märkused:

1. Muud olemasolevad liiklusmärgid, mis lähevad vastuollu antud ajutise ehitusaegse liikluskeemiga, tuleb kinni katta.
2. Vajadusel korrigeerida liikluskeem tööetapil olukorra kohaseks.
3. Vajadusel lisada objektile täiendavaid liiklusmärke.
4. Ajutised ehitusaegsed liiklusmärgid tuleb paigaldada nii, et nad on liiklejale üheselt mõistetavad ja arusaadavad.
5. Tagada kogu ehitustööde vältel ajutiste liiklusmärkide püstiolek ja loetavus.
6. Joonist lugeda märgitud numbrite järgi.

LEPPEMÄRGID			<div><div>Lõunaliiklus</div><div>Sinu liikluskorraldaja</div></div> <div>Tähe põik 8, Kambja vald, Tartu maakond Telefon: +372 5248 400 E-post: info@lounaliiklus.ee</div> <div><div>Koostas:</div><div>Indrek Vähi</div></div> <div>Tellijä: Pipenet OÜ</div>	Projekti nimetus: Laikasküla maaüksuse detailplaneeringu järgse taristu projekteerimine		Kuupäev 03.06.2025
<div></div> <div>Töötsoon</div>	<div></div> <div>Paigaldatav ajutine liiklusmärk</div>	Objekti asukoht: Tee nr 22125 Erika-Kandiküla km 0.4-0.6		Töö nr: 086/25		
	<div></div> <div>Olemasolev liiklusmärk</div>			Joonis nr : 1 - (1)		
				Joonis: <b>Ajutine liikluskorralduskeem</b>	Mõõtkava	